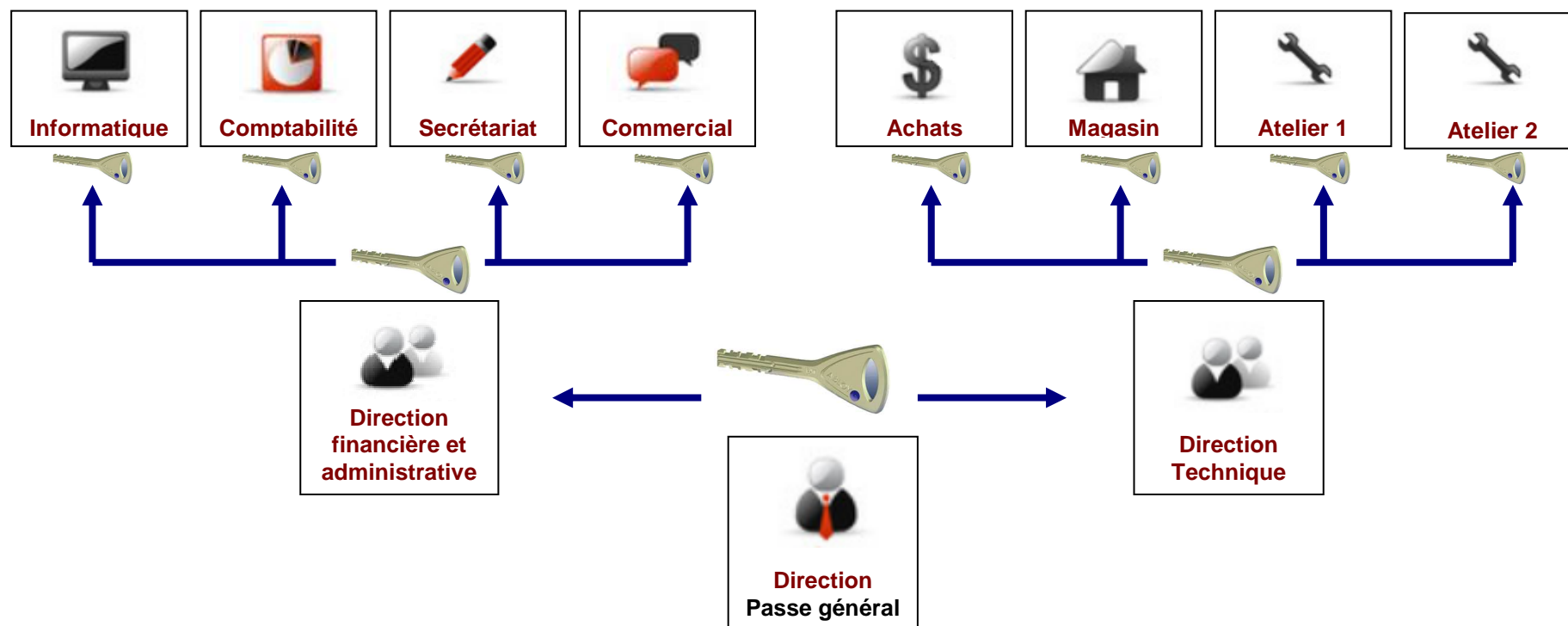


EXEMPLE D'ORGANIGRAMME POUR UNE ENTREPRISE



ORGANIGRAMME

Chacun des directeurs opérationnels possède une clé unique qui lui permet d'accéder à tous les locaux de son service, alors que seule la clé du directeur donne accès à l'ensemble des bureaux et des locaux.

Les plus de l'organigramme

- > Faciliter la tâche au quotidien des utilisateurs en limitant leurs trousseaux de clés
- > Canaliser l'accès aux locaux : qui ouvre quoi, porte par porte ?
- > En cas d'urgence, disposer de la bonne clé sans perte de temps



Applications possibles : maisons individuelles, appartements, mairies, écoles, hôpitaux, ...

La mise en place d'un organigramme, quelque soit son niveau de prix, implique une fabrication spéciale. Il nécessite aussi un bon choix du matériel, une pré-étude, de la rigueur interne dans la gestion des clés et des passe-partiels. Enfin, des clés brevetées et une certaine technicité du produit seront indispensables pour garantir la sécurité de l'ensemble, selon la valeur des biens à protéger.